

Rietumu fasāde assis 1-20  
M 1:150



Karoga kāta turētāju izvietot saskaņā ar vietējiem saistošiem noteikumiem

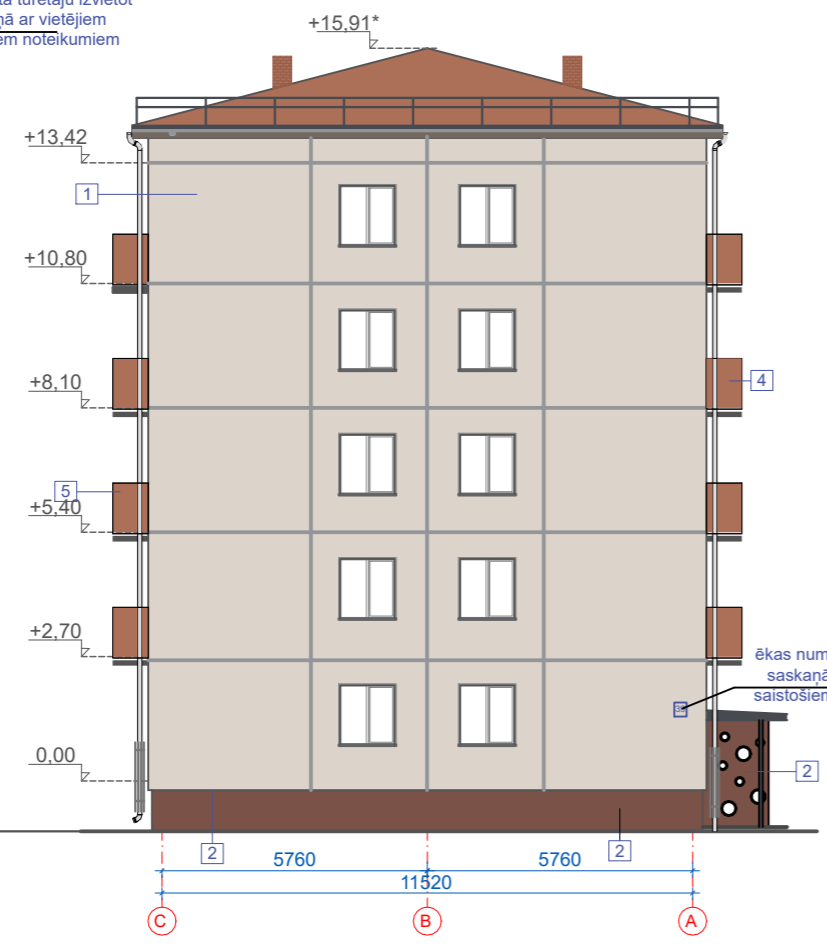
ēkas numurzīmi izvietoti saskaņā ar vietējiem saistošiem noteikumiem

**Krāsu pase**

nrpk	Krāsojuma vieta	Krāsu toņa nr pēc kataloga	Krāsu toņa paraugs
1	Fasādes	BAUMIT LIFE 0186	
2	Cokols, ieejas mezglu detaļas	BAUMIT LIFE 0413	
3	Dzegas koka dēļi	BAUMIT LIFE 0924	
4	Jumta skārds mezgliem, palodzēm, teknēm, notekām	RR23	
5	Ieejas mezglu ārdurvis	RAL 8004	
6	Balkonu apdares plātnes	Swisspearl ZENOR 33106	

Logu, balkona durvju bloki- PVC konstrukcijas, balti  
Jumta segums un jumta margas saglabājas esošās.  
Lai maksimāli saglabātu ēkas vēsturisko materialitāti, tiek lietots ekvivalents apmetumam BAUMIT SILIKONTOP ar graudu 2,0.  
Apmetumu sadalošās līnijas veidot 5-6 cm platas

Noteku aizsargrežģis ekvivalents LAT MET ražojums, h=1,5m



ēkas numurzīmi izvietoti saskaņā ar vietējiem saistošiem noteikumiem

Pirms krāsošanas darbu uzsākšanas uz sienas veikt kontrolkrāsojumu, pieaicinot autoruzraugu

**WS** PROJEKTS BŪVE  
SIA "WS"  
Būvkr. reģ. Nr.: 7296-R  
Kūrmājas prospekts 7-206,  
Liepāja, LV-3401  
mob.tel: +371 26534077; e-pasts: sgp@inbox.lv

Pasūtītājs	Dzīvokļu īpašnieku biedrība "AUSTRUMS-1"	Līgums Nr.:	02/2024 K39
Adrese	Daudzdzīvokļu dzīvojamās mājas fasāžu atjaunošana, Kvēles iela 39, Rīga		
Rasējums	Rietumu un ziemeļu fasādes. Krāsu pase	Stadija	Lapa
Arhitekts	Anita Pope	12.2024.	BP
Izstrādāja	Anita Pope	12.2024.	AR-5
M 1:150; A3			