

Veiksmīgas renovācijas paraugs Rīgā

Valentīna Jermaka
DzīKS “Kurzemes nami 14”
valdes priekšsēdētāja

Par DzīKS

DzīKS “**Kurzemes nams 14**” izveidots 2001.gada 1.augustā.

Apsaimnieko 2 mājas:

- 1) **Kurzemes prospekts 14**. Kopējā platība 2343 m²; 45 dzīvokļi. 464.serijs (lietuviešu paraugs)
- 2) **Bebru iela 4**. Kopējā platība 1649 m²; 30 dzīvokļi. 464.serijs (lietuviešu paraugs)

Darbi pirms renovācijas abām mājām

- Jauns jumta segums
- Nomainīta karstā ūdens sistēma
- Kosmētiskais remonts kāpņu telpās

Finansējuma avots – uzkrājumi.

Ceļš līdz renovācijai (1)

2008.gadā veikts energoaudits.

Tika konstatētas šādas problēmas:

- Lieli siltuma zudumu caur ārsienām
- 1. un 5. stāvā bojājas būvkonstrukcijas
- Enerģijas patēriņš 260 kWh/m²
(2007/2008.gada apkures sezonā).
- Nav iespējas regulēt siltumenerģijas plūsmu



Ceļš līdz renovācijai (2)

- Kopsapulcē tiek pieņemts pozitīvs lēmums
- Kredīts – Swedbank

Kurzemes prospekts 14 – 95 000 Ls uz 15 gadiem

Bebru iela 4 – 75 000 Ls uz 15 gadiem

Fiksētā likme - 7,411 % uz 5 gadiem.

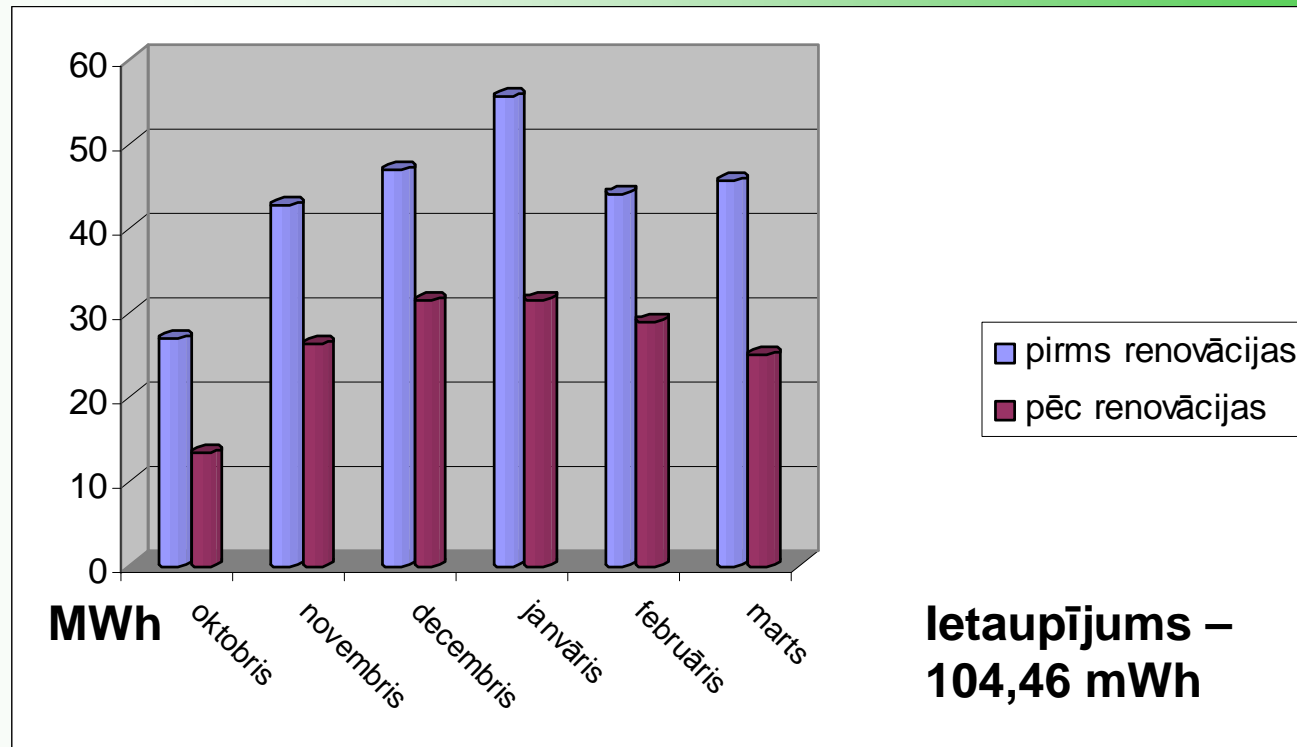
Maksa par m² - 0,40 Ls (Kurzemes prospekts 14)

Maksa par m² - 0,42 Ls (Bebru iela 4)

Paveiktie darbi

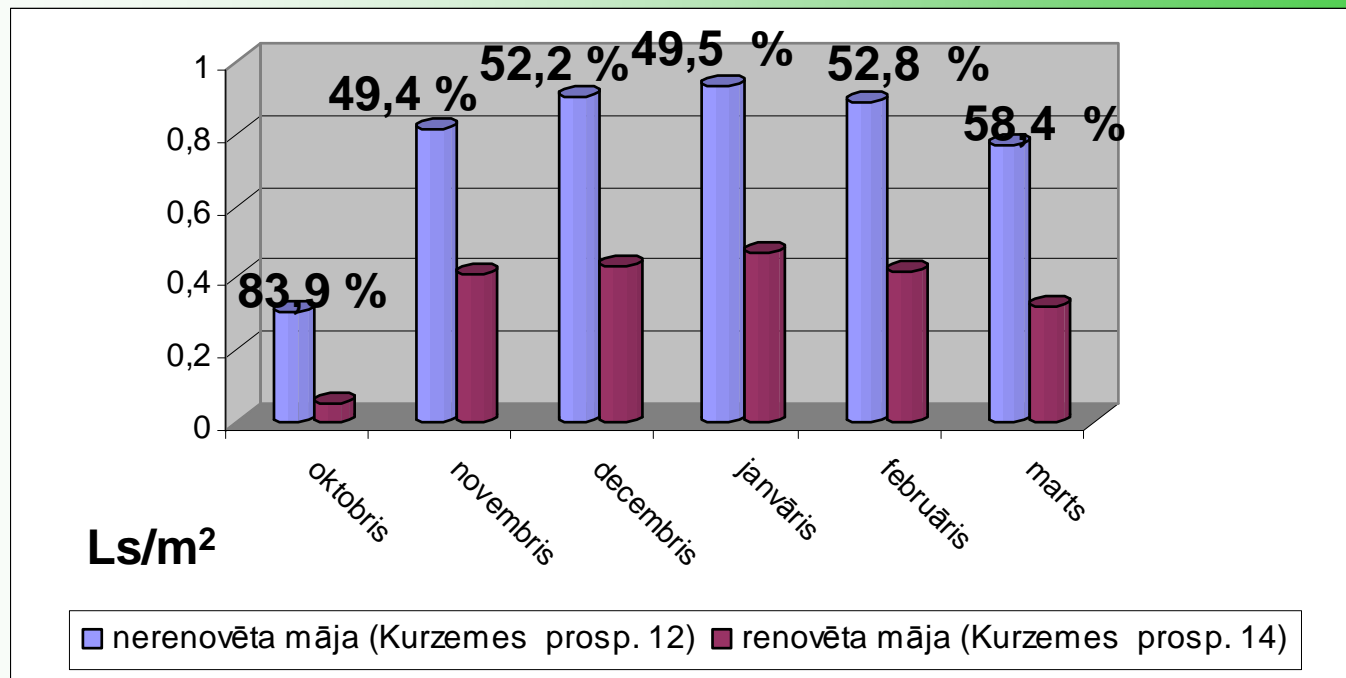
- Bēniņu siltināšana ar ekovati (200 mm)
- Fasādes siltināšana ar akmensvati (100 mm)
- Cokolstāva siltināšana ar ekstrudēto putuplastu (100 mm)
- Koplietošanas telpu logu un durvju nomaiņa
- Termoregulatoru uzstādīšana pie katra radiatora
- Siltuma skaitītāju uzstādīšana pie katra radiatora

Siltumenerģijas patēriņa salīdzinājums (Kurzemes prospekts 14 pirms (2007./2008) un pēc renovācijas (2008./2009))



Izmaksu salīdzinājums

(renovēta un nerenovēta māja; 2008./2009.)



Vidējais ietaupījums 57,70 %



Siltumenerģijas patēriņš (Kurzemes prosp. 14)

5.STK.1	5.STV.1	5.STL.1	5.STK.1	5.STV.1	5.STL.1	5.STK.1	5.STV.1	5.STL.1
48,83	55,53	13,39	15,43	11,05	25,73	13,41	14,77	44,79
65,14	53,16	47,64	48,32	38,6	47,8	47,71	52,56	67,9
0,75	1,04	0,28	0,32	0,29	0,54	0,28	0,28	0,66
4.STK.1	4.STV.1	4.STL.1	4.STK.1	4.STV.1	4.STL.1	4.STK.1	4.STV.1	4.STL.1
27,31	18,09	27,98	14,5	10,77	22,35	13,4	27,1	38,9
65,09	52,89	47,54	48,23	38,32	47,72	47,67	53,29	68,03
0,42	0,34	0,59	0,3	0,28	0,47	0,28	0,51	0,57
3.STK.1	3.STV.1	3.STL.1	3.STK.1	3.STV.1	3.STL.1	3.STK.1	3.STV.1	3.STL.1
44,13	21,53	22,18	14,48	11,1	13,42	13,44	55,23	40,72
65,09	53,1	47,44	48,21	38,44	47,74	47,81	53,03	67,9
0,68	0,41	0,47	0,3	0,29	0,28	0,28	1,04	0,6
2.STK.1	2.STV.1	2.STL.1	2.STK.1	2.STV.1	2.STL.1	2.STK.1	2.STV.1	2.STL.1
24,45	37,74	24,42	26,32	10,82	22,1	16,29	14,89	19,63
65,06	53,14	47,49	48,21	38,32	47,81	47,42	52,97	67,83
0,38	0,71	0,51	0,55	0,28	0,46	0,34	0,28	0,29
1.STK.1	1.STV.1	1.STL.1	1.STK.1	1.STV.1	1.STL.1	1.STK.1	1.STV.1	1.STL.1
48,32	19,28	13,42	13,55	17,55	13,4	31,89	19,03	44,73
65,01	53,05	47,53	48,2	38,32	47,69	47,53	53,33	67,63
0,74	0,36	0,28	0,28	0,46	0,28	0,67	0,36	0,66

Augstāk par vidējo

Vidējais

Zemāk par vidējo

Siltumenerģijas izmaksas (Kurzemes prosp. 14)

Izmaksas par periodu uz dzīvokļa kopējo platību.

Vidējās izmaksas 20 Ls

13 207,63 65,14	14 243,13 53,16	15 46,85 47,64	28 56,40 48,32	29 42,26 38,6	30 87,97 47,8	43 47,22 47,71	44 55,26 52,56	45 128,46 67,9
10 129,51 65,09	11 106,99 52,89	12 150,67 47,54	25 70,14 48,23	26 46,51 38,32	27 108,54 47,72	40 58,35 47,67	41 113,59 53,29	42 134,16 68,03
7 192,14 65,09	8 142,23 53,1	9 142,92 47,44	22 70,71 48,21	23 53,95 38,44	24 59,70 47,74	37 57,60 47,81	38 142,59 53,03	39 209,17 67,9
4 131,57 65,06	5 102,92 53,14	6 109,78 47,49	19 113,61 48,21	20 72,70 38,32	21 91,27 47,81	34 81,83 47,42	35 88,46 52,97	36 108,28 67,83
1 224,89 65,01	2 89,69 53,05	3 112,30 47,53	16 58,67 48,2	17 87,49 38,32	18 48,29 47,69	31 145,40 47,53	32 95,25 53,33	33 172,53 67,63

Koeficienti tiek piemēroti atkarībā no dzīvokļa izvietojuma.

Paldies par uzmanību!