



Renovēto Rīgas daudzdzīvokļu dzīvojamo namu energoefektivitāte

Lietpratēju diskusiju kluba seminārs
„Daudzdzīvokļu dzīvojamo ēku renovācijas gaita Rīgā 2012.gadā”

Juris Golunovs

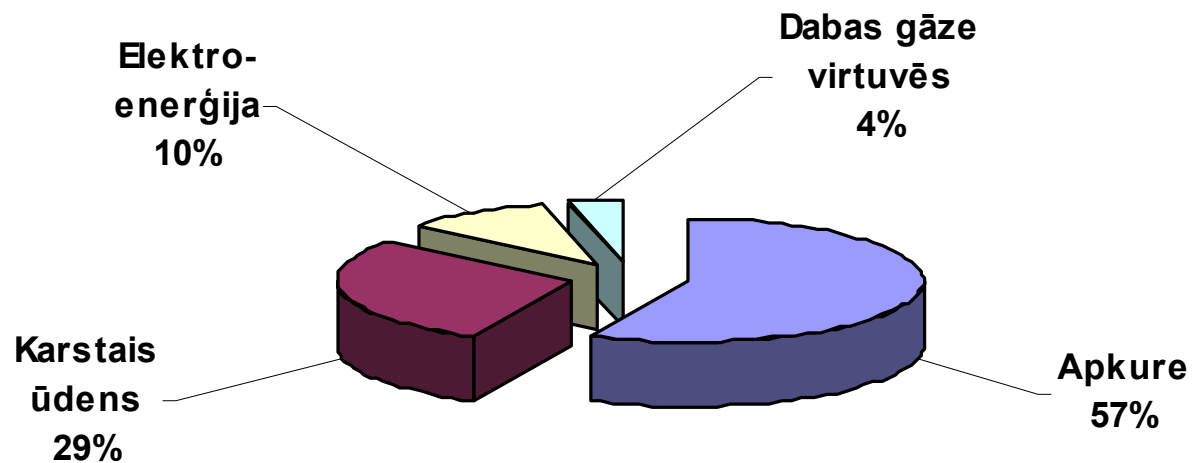
Rīgas enerģētikas aģentūras

Energoefektivitātes informācijas centra vadītājs

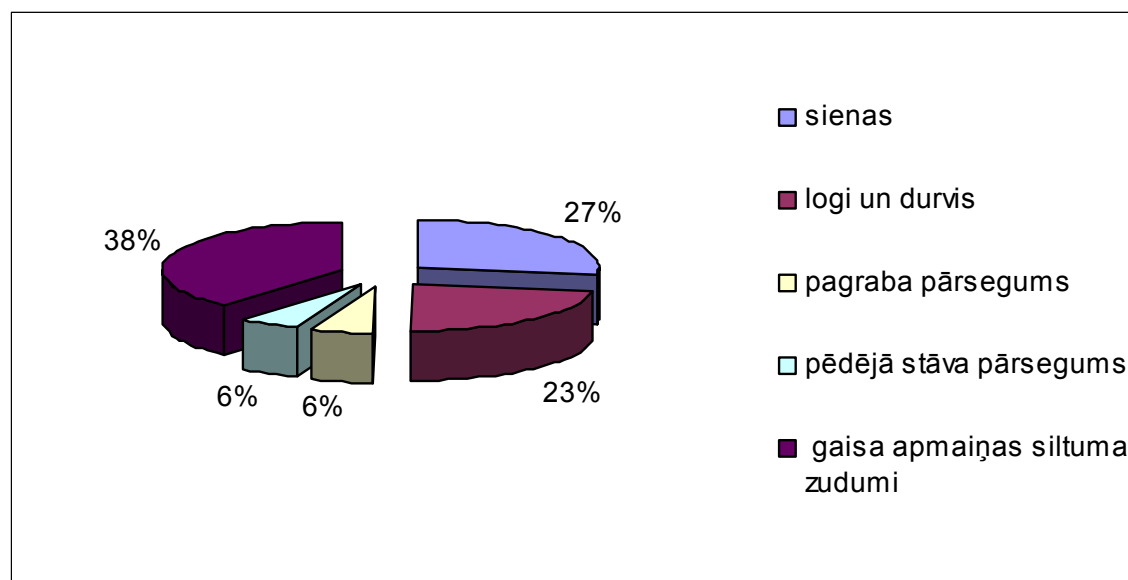
Rīga,

2012.gada 26.oktobrī

Enerģijas patēriņa struktūra daudzdzīvokļu dzīvojamās mājās

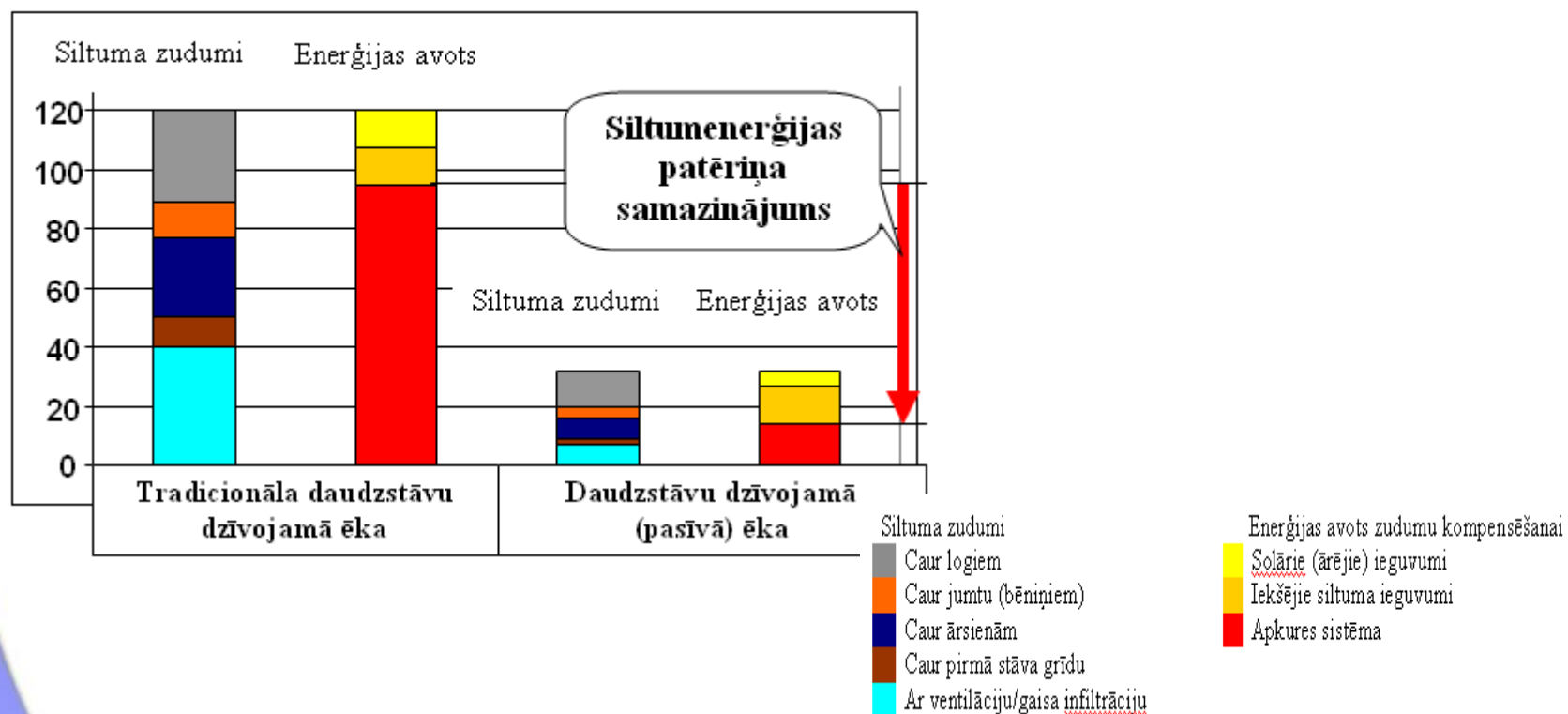


Daudzdzīvokļu dzīvojamās mājas siltuma zudumu struktūra (piemērs)



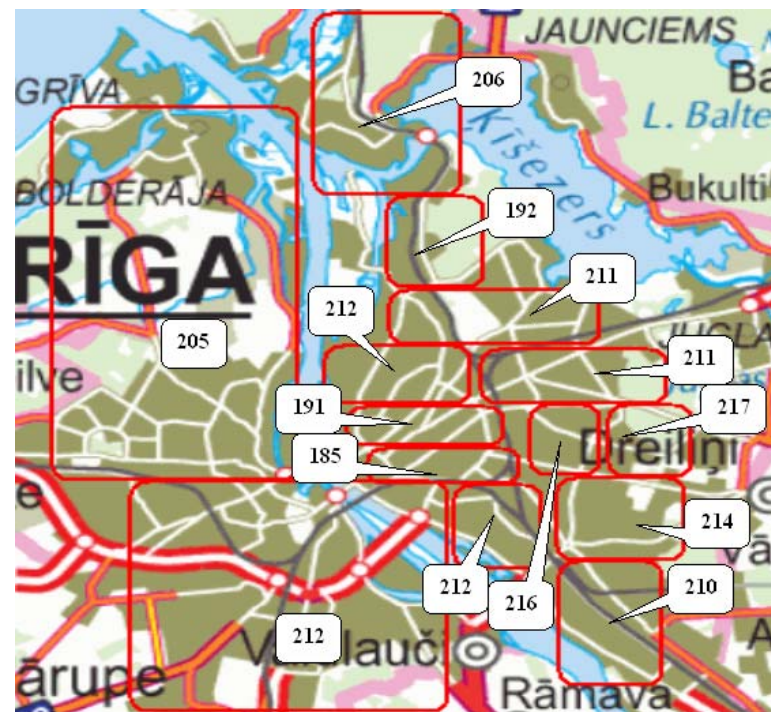
Ēkas enerģijas bilance attiecināta uz grīdas laukumu raksturo ēkas energoefektivitāti

kWh/m² gadā



Rīgas dzīvojamo ēku energoefektivitātes pirmsaudita vērtējums

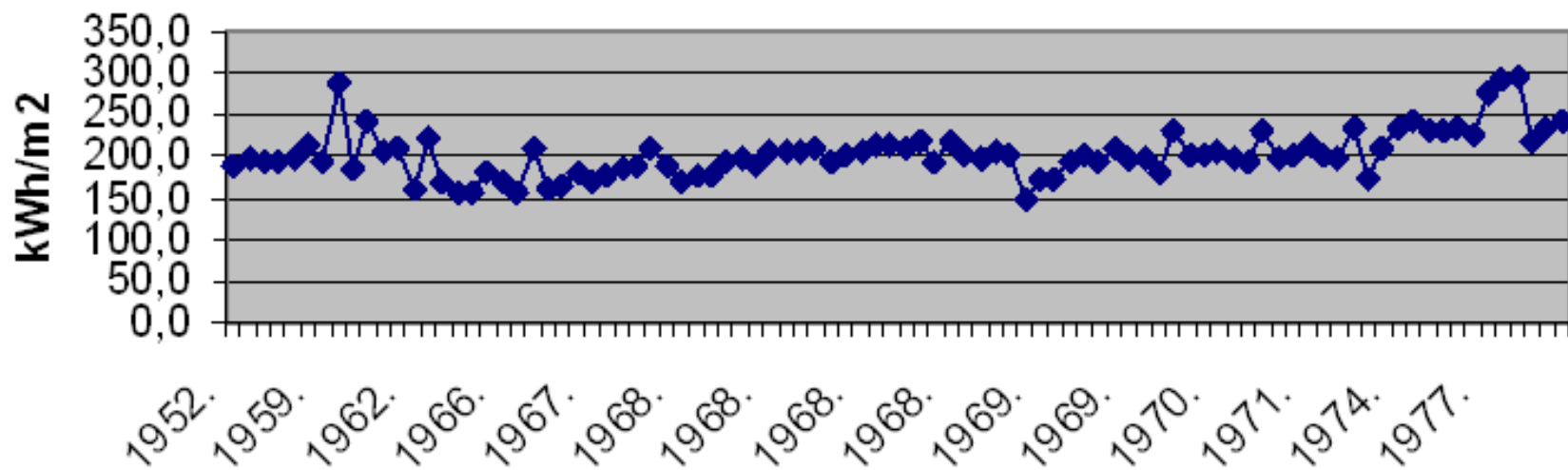
- Rīgas enerģētikas aģentūrā ir izveidota datu bāze par 3660 pašvaldības apsaimniekošanā esošo daudzdzīvokļu dzīvojamo ēku īpatnējiem siltumenerģijas patēriņiem piecos gados;
- Ēku enerģijas patēriņa indikatoru piesaiste ēku kvartālu plāniem atvieglo apkaimju ēku energoefektivitātes salīdzinājumu konkrētu energoefektivitātes pasākumu veicināšanai un veikšanai.



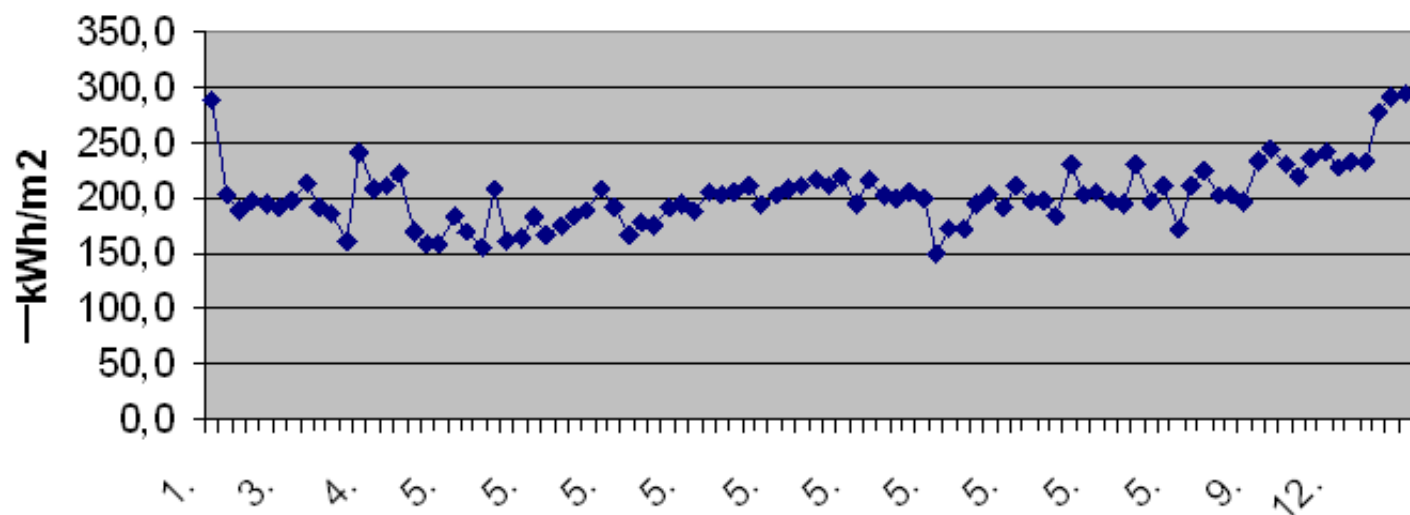
Ēku enerģijas patēriņa indikatoru [kWh/m² gadā] piesaiste ēku kvartālu plāniem atvieglo ēku energoefektivitātes plānošanu



Īpatnējais siltumenerģijas patēriņš gadā daudzdzīvokļu dzīvojamo ēku grupai atkarībā no ēku celtniecības gada

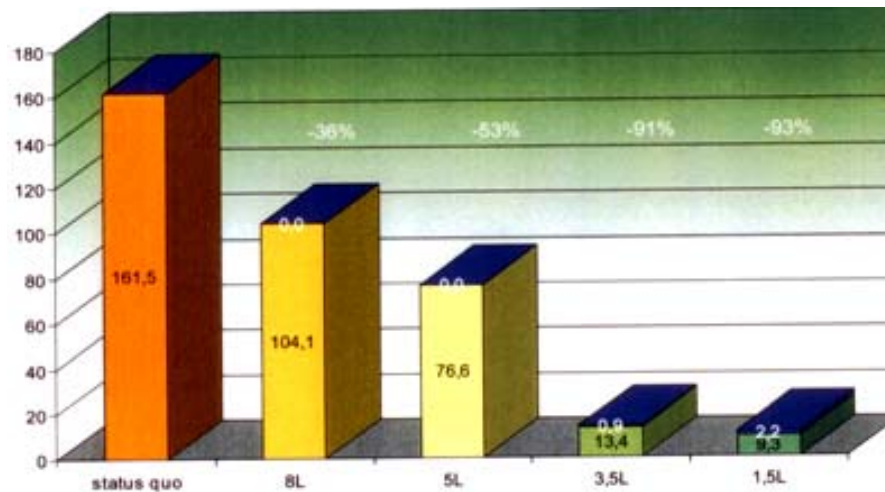


Ēku grupas īpatnējie siltumenerģijas patēriņi atkarībā no ēku stāvu skaita



Renovācijas rezultāti ir atkarīgi no:

- **Izvēlētā siltināšanas līmeņa, apkures un ventilācijas sistēmu risinājumiem:**
- - atbilstoši LBN (minimālais)
- - vidējais
- - energoefektīva māja
- - pasīvā māja



- **Izvēlētajiem siltināšanas materiāliem**
- **Siltināšanas darbu kvalitātes**



Siltinātā pirmā daudzdzīvokļu ēka Rīgā Ozolciema ielā 46/3 – 2001.g.

2004.-2008.gados siltinātās ēkas Rīgā

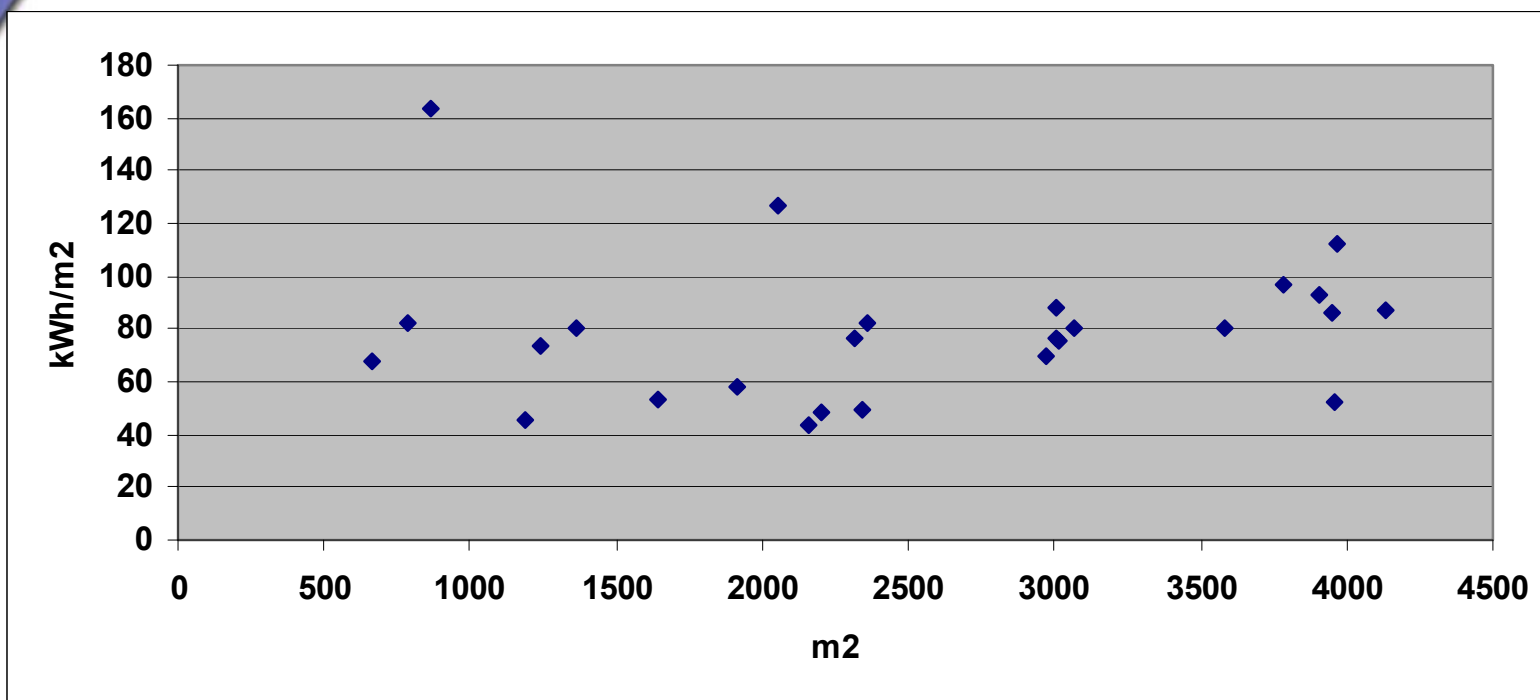




Visu renovēto ēku apkures vajadzībām siltumenerģijas patēriņš 2011/2012 gada apkures sezonā vidēji bija par 40% mazāks nekā nerenovētajās līdzīga lieluma ēkās

Pēdējos 2 gados renovēto ēku apkures vajadzībām siltumenerģijas patēriņš 2011/2012 gada apkures sezonā vidēji bija par 50% mazāks

Renovēto Rīgas daudzdzīvokļu dzīvojamo ēku īpatnējais siltumenerģijas patēriņš apkures vajadzībām atkarībā no apkurināmās dzīvokļu platības



2012.gadā siltumnoturības paaugstināšana tuvojas
nobeigumam:

Šauļu 2b

Palmu 4

Mazā Nometņu 1

Albatrosu 24

Biķernieku 103

Daudzdzīvokļu dzīvojamo māju kompleksa renovācija Rīgā



- Līdz 2008. gadam -12 mājas,
- 2009./2010.g. 2 mājas,
- 2010. gadā 7 mājas,
- 2011.gadā 8 mājas
- 2012 .gadā 5 mājas

Kopā

32 (?) mājas

PALDIES PAR UZMANĪBU!

<http://www.rea.riga.lv>