



# Ventilējamās fasādes

Projektēšanas un montāžas  
starpsavienojuma elegances

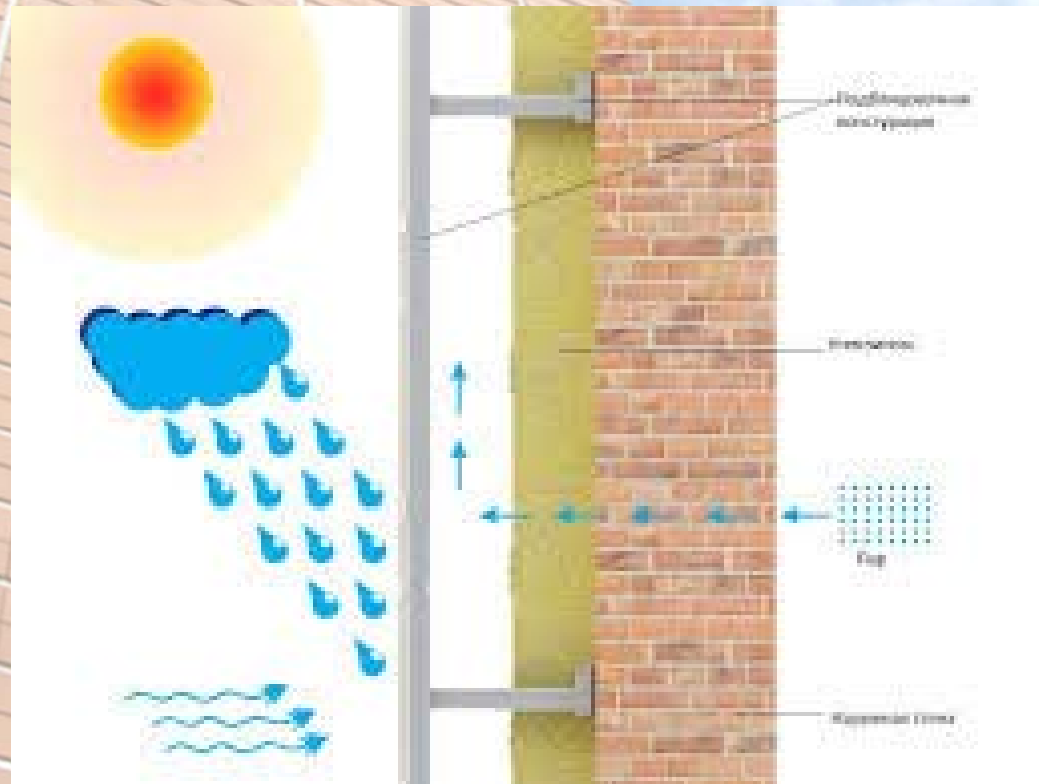
# Ventilējamās fasādes sastāvdaļas

Kronšteini un to stiprinājumi

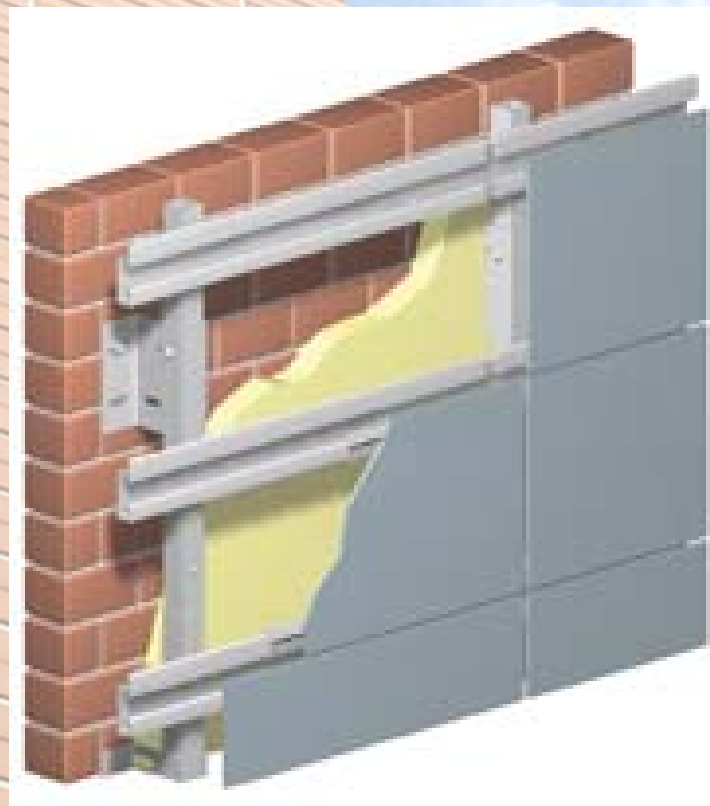
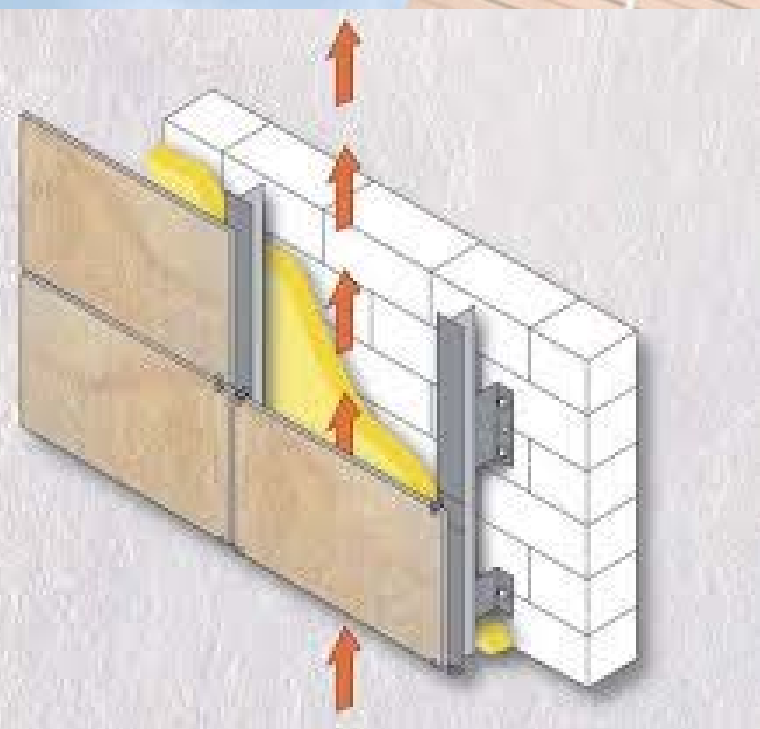
Metāla profili (koka  
brusas)

Siltinājums

Apdares plāksnes



# Ventilējamās fasādes

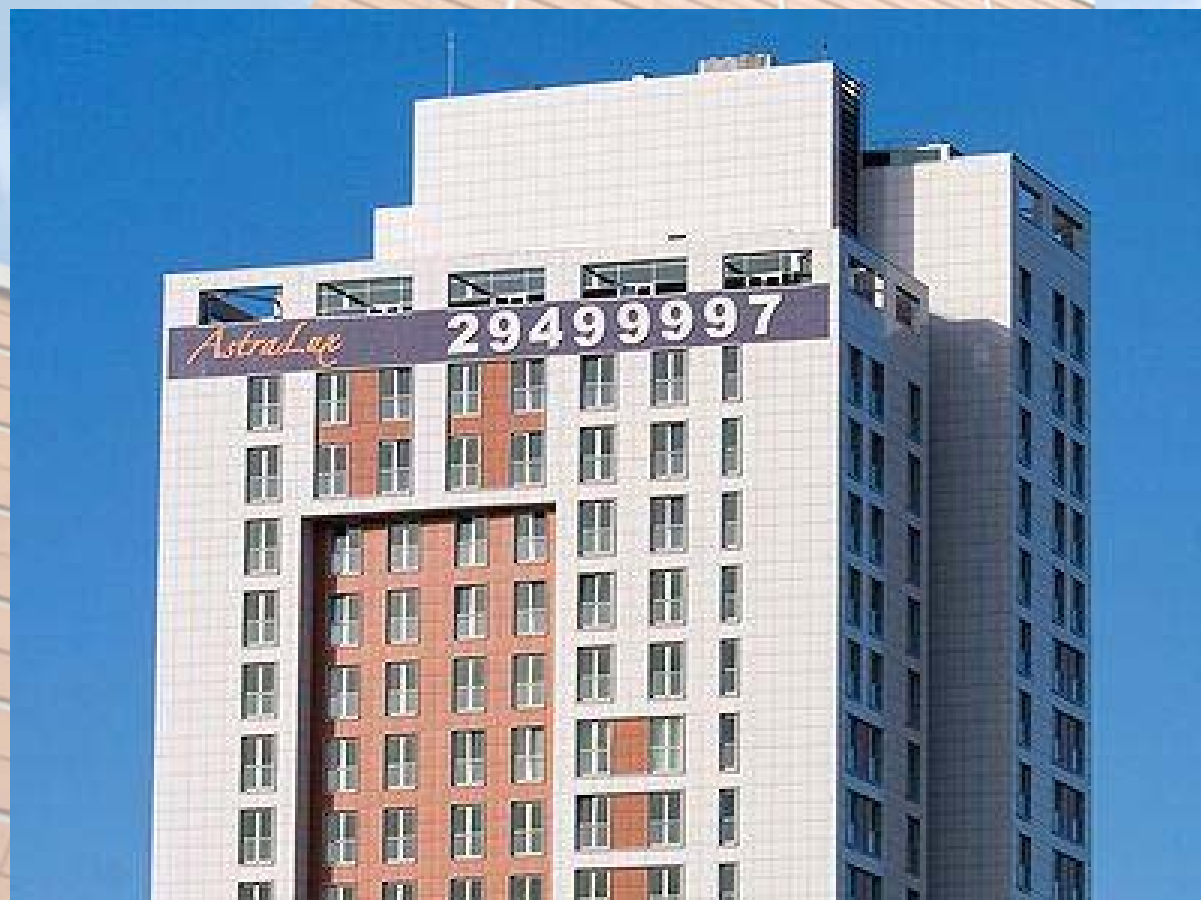


# Ventilējamās fasādes





# Ventilējamās fasādes



# Ventilējamās fasādes



# Ventilējamās fasādes



A low-angle photograph of a modern building with a brick facade. The building is composed of reddish-brown bricks with white mortar lines. The perspective is looking up at the building, which is set against a bright blue sky with scattered white clouds. The text "Problēmas un risinājumi" is overlaid on the image in a sans-serif font. "Problēmas" is in red, "un" is in black, and "risinājumi" is in green.

# Problēmas un risinājumi



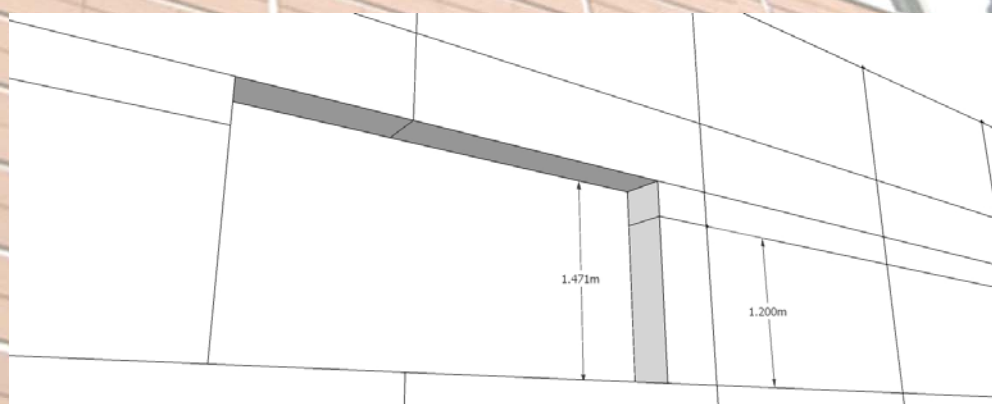
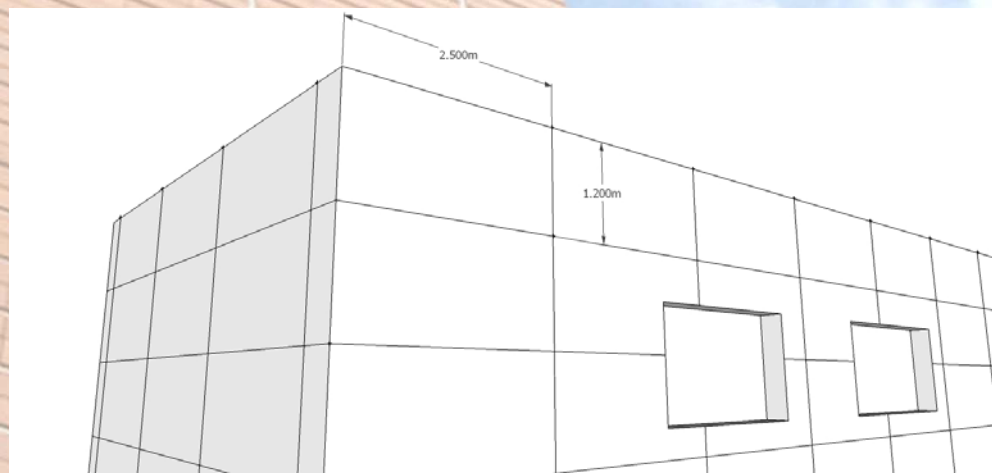
# Apdares izklājuma izmaiņas

Apdares izklājuma  
plāns vienmēr ir tikai  
orientējošs

(piem. pirmā plāksne  
vienmēr vesela)

Izklājums apkārt  
logiem un durvīm  
bieži mainās  
pieslēdzoties

būvuzraudam

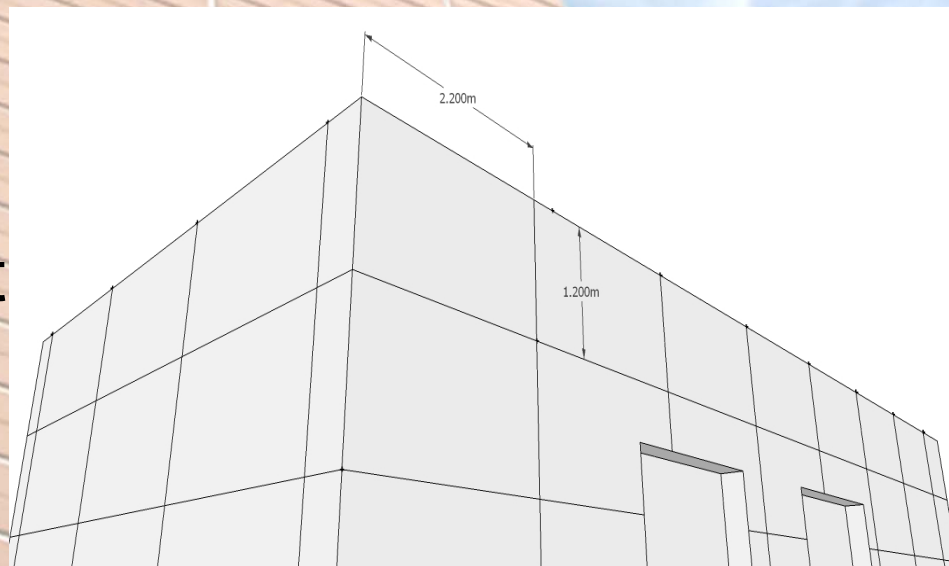


# 1. Ieteikumi projektētājiem

Neprojektēt pirmo stūra loksni kā veselu, bet gan nogrieztu (apm.par 20-30cm)

Vienmēr projektā rādīt detalizētu risinājumu logu apdarei.

Rūpīgi apsekot būvobjektu un veikt mērījumus



# 1. Ieteikumi būvniekiem

Pirms montāžas uzsākšanas veikt sienu mērījumus un salikt izklājuma atzīmes

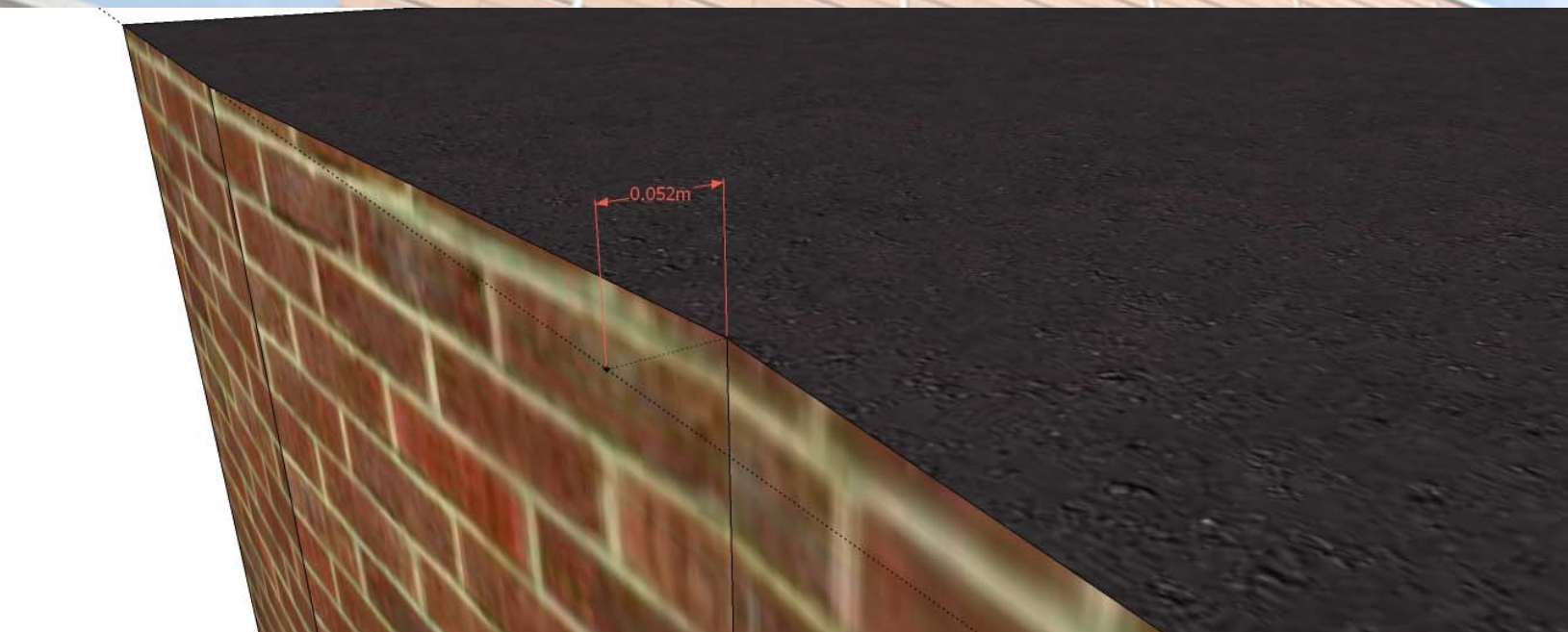
Stūra loksni montēt tikai pēc tām, kad ir gatavs karkass sienai aiz stūra

Vienmēr ar būvuzraugu skaņot šuvju platumu un logu aiļu apdares principus (tai skaitā palodzes)



## 2. Sienu un logu plaknes novirze

Veco ēku sienu novirze bieži vien ir lielāka par iespējamo karkasa korekcijas attālumu





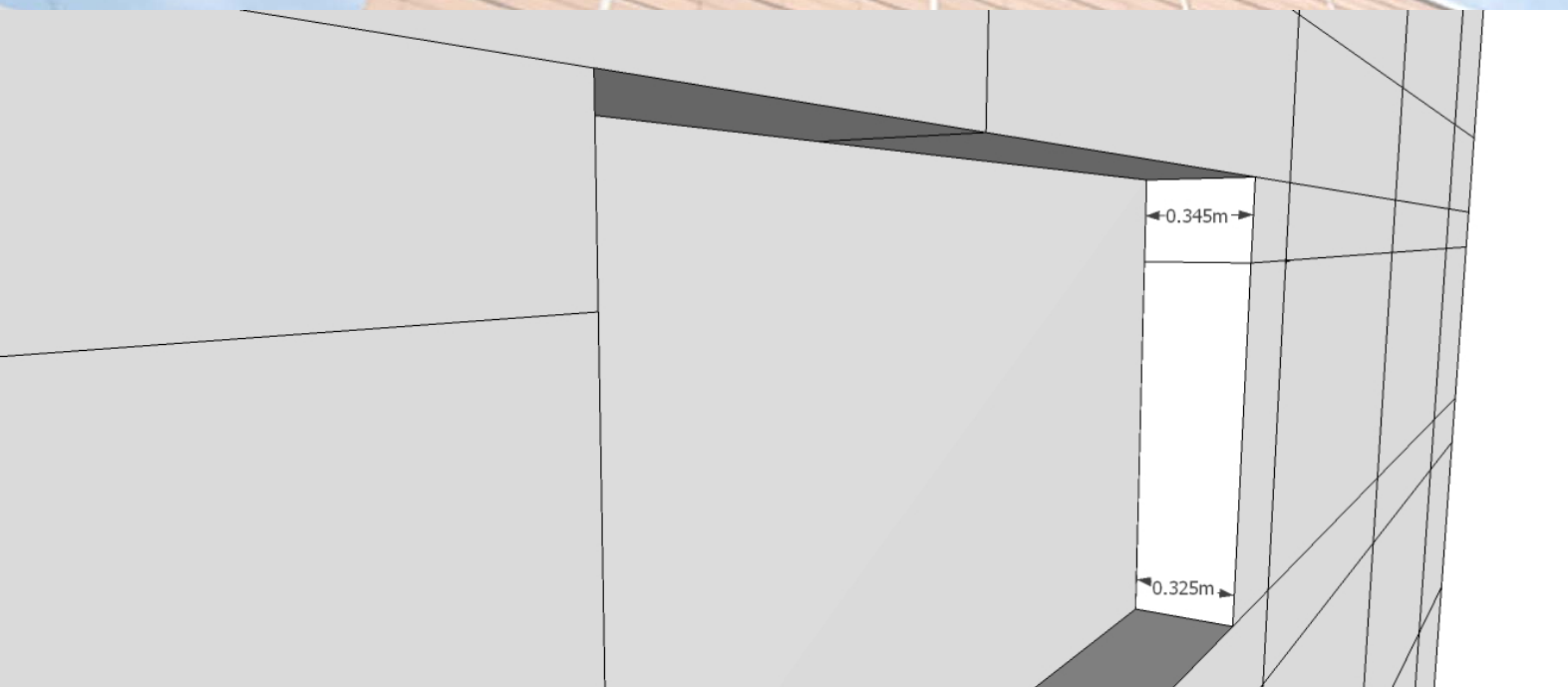
# Kronšteini

Ventilējamai fasādei karkasa regulēšanas iespējas ir apm.20mm



## 2. Sienu un logu plaknes novirze

Logi bez vertikālā līmeņa krietni sadārdzina logu  
aiņu apdari



## 2. Ieteikumi projektētājiem

Iespēju robežās smalkāk apsekot ēkas  
plakņu un logu ģeometriju, lai ieprojektētu  
un ietāmētu korektus kronšteinu garumus,  
pagarinājumus un to skaitu

Ciešāka sadarbība ar tāmētāju



## 2. Ieteikumi būvniekiem

Vienmēr izmantot modernās lāzertieses  
ēkas ģeometrijas pārbaudē un montāžas  
darbos – piem. vertikālās rotācijas lāzeris  
ar uztvērēju

Vienmēr būvobjektā jābūt pieejamiem  
kronšteinu pagarinātājiem

Nemt vērā, ka konkrētās plaknes logu aiņu  
apdare aizņem apm. tik pat daudz laika,  
cik pati fasādes plakne



# Apdares stiprināšanas tehnoloģijas



# apdares stiprināšanas tehnoloģijas “āķi, fiksatori, skavas”

Ātrākais plākšņu  
fiksācijas veids

Materiāla veids,  
izmēri un biezums  
nav svarīgi

Ir redzami stiprinājumi

Kā kopējo izmaksu  
samazinājums tiek  
pielietota aiļu skārda  
apdare





# Apdares stiprināšanas tehnoloģijas “skrūves, kniedes”

Ilgi  
Var parādīties rūsa, ja skrūves  
nav no nerūsējošā tērauda  
Otrkārtēja pārskrūvēšana  
reizēm nav vairs iespējama  
Ir jāsamierinās ar redzamiem  
stiprinājumiem  
Skrūves un kniedes daudz krīt  
zemē – pārtēriņš  
Nevar pielietot ar flīzēm un  
stiklu



# Apdares stiprināšanas tehnoloģijas “līme, mastikas”

Ilgi

Dārgi

Ir jāsaņem materiāli no  
zagšanas un  
pārtēriņa

Pārāk sarežģīti

Nav redzami  
stiprinājumi

Ļoti spēcīga adhēzija

Elastiģa fiksācija







# Izmaksu ietekmējošie faktori

Sienas ģeometrija

Logu daudzums un izmēri

Karkasa un stiprinājumu veids

Siltinājuma slāņu daudzums

Aiļu apdares risinājums

Apdares plākšņu tips

Apdares plākšņu izmērs un biezums

Apdares plākšņu stiprinājuma veids



# Iespējams, ideālā fasāde

Alumīnija karkass ar soli 60cm

Karkass gruntēts ar melno grunti

Minerālvate vienā slānī ar melno pretvēja virsmu

Uz āķiem uzkarināmās plāksnes

Plākšņu biezums līdz 8mm

Plākšņu garuma izmērs 60cm

Skārda aiļu apdare



# Arhitektoniskās idejas...



...ir būvnieka attapības reaktors!





A low-angle photograph of a modern building with a brick facade. The building is composed of reddish-brown bricks with white mortar lines. The perspective is looking up at the building, which is set against a bright blue sky with scattered white clouds. The text "PALDIĒS PAR UZMANĪBU!" is overlaid in the center of the image.

**PALDIĒS PAR UZMANĪBU!**